

Elévateur hydraulique pour accès de personnes handicapées

Hydraulic lift for disabled access

Pour piscines thérapeutiques, c'est également une alternative à l'escalier mentionné auparavant, cet élévateur a été développé pour les personnes handicapées qui ont besoin d'être assises pour entrer et sortir de la piscine. L'élévateur hydraulique représente une manière simple et pratique pour faciliter ce service ainsi que l'attention du moniteur durant l'accès à l'escalier.

For therapeutic pools and as an alternative to the above ladder. Developed for mobility impaired persons who need to be seated when entering and exiting the pool. Easy, convenient way to provide disabled access as well as supervisor monitoring (lift includes a built-in ladder) throughout the process.



Fonctionnement

Descente: Lorsque l'usage actionne la clé latérale, un mouvement de descente se met en place automatiquement, vidant l'eau du piston à l'intérieur de la piscine.

Montée: Lorsque l'on actionne de nouveau la clé, la chaise reprend sa position initiale en remplissant le piston avec l'eau du filet.

Pour chaque cycle, nous estimons une consommation de 7 litres d'eau environ.

Installation: Fixation extérieure par deux ancrages métalliques (fournis avec l'appareil) et deux supports avant réglables, qui permettent d'adapter l'élévateur aux différentes finitions de chaque piscine.

Caractéristiques techniques: Connexion à entrée d'eau (filet ou autre source) avec une pression entre 3,5 et 5 kg/cm².

Capacité d'élévation jusqu'à 115 Kg.

Mouvement giratoire de 100°.

Toutes les parties métalliques sont fabriquées en acier inoxydable AISI-316.

Operation

Lowering: Actuation of the side valve automatically lowers the chair, as water drains from the piston inside the pool.

Lifting: The valve can be used again to return the chair to its original position when the piston fills up with water from the mains.

Approximately 7 litres of water are used in each cycle.

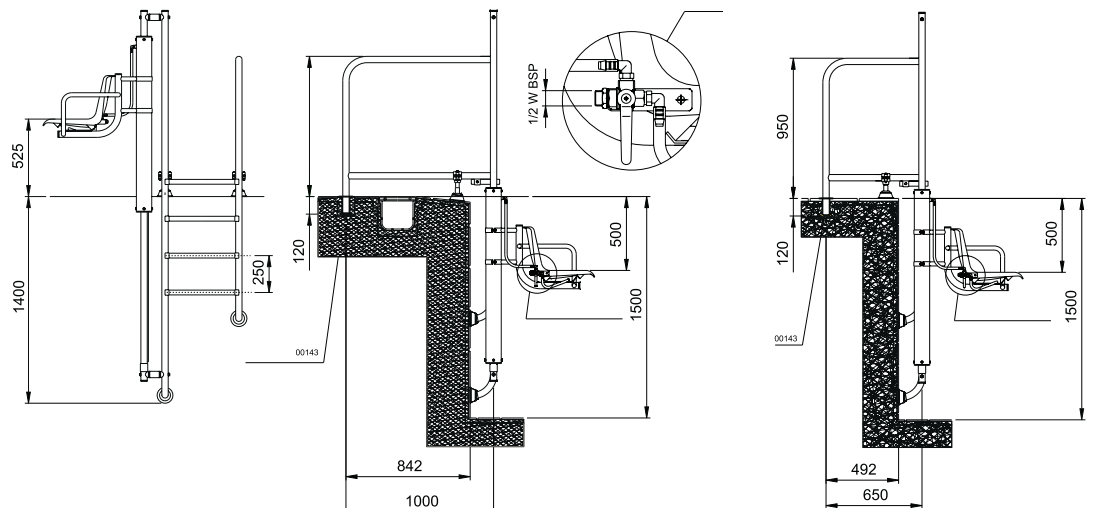
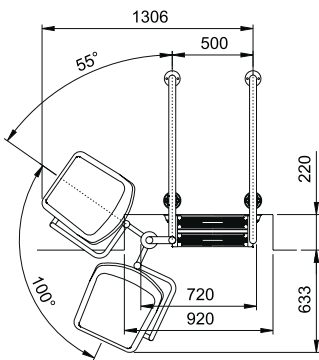
Installation: Exterior attachment by two metal lagers (supplied with equipment) and two adjustable front supports that allow the lift to be fitted to the specific finish used in the pool.

Technical data: Connection to water inlet (mains or other source) with a pressure of 3,5 to 5 kg/cm².

Lifting capacity up to 115 Kg.

100° swivel movement.

All metal parts are manufactured in AISI-316 stainless steel.



Code	Large Width
28619	650
28620	1000